







- Manipuladora compacta para uso industrial
- Construção robusta em termoplástico
- Acionamento em duas ou quatro posições com retorno
- Terminais tipo parafuso com arruela auto-retrátil
- Longa vida mecânica
- Moldura redonda para furos ø30 mm

Esquemas Elétricos (IEC 60947-5-1)

Código	Alavanca em Repouso	Alavanca Acionada
TB2	(2x) 	(1x)  (1x) 
TB4	(4x) 	(1x)  (3x) 



Especificações

Categoria de Utilização (IEC 60947-5-1)	AC-15	DC-13
Tensão Estipulada de Manobra (Ue)	240 V	125 V
Corrente Estipulada de Manobra (Ie)	3 A	0,22 A
Corrente Nominal Térmica ao Ar Livre (Ith)	10 A	1 A
Tensão Estipulada de Isolação (Ui)	300 V	
Resistência de Contato	50 mΩ máximo inicial (em 1 A 5 Vcc)	
Temperatura Ambiente	+70° C máximo	
Tipo de Contato	Ação lenta	
Terminais	de parafuso com arruela auto-retrátil, com proteção isolante contra choques elétricos	
Cabos de Ligação	0.32 mm ² (22 AWG) mínimo a 3.3 mm ² (12 AWG) máximo	
Vida Mecânica	500.000 ciclos	
Vida Elétrica	200.000 ciclos	
Grau de Proteção	IP65 (montado em painel) (IP40: com bloco de contato exposto) (IEC 60529)	
Materiais	Invólucro:	Termoplástico Injetado
	Manípulo:	Termoplástico Injetado
	Alavanca:	Aço Zincado
	Terminais:	Liga de Cobre
	Contatos:	Liga de Prata

Código para Compra

T B 2		
Série	Número de Posições	
	2 posições =	2
	4 posições =	4

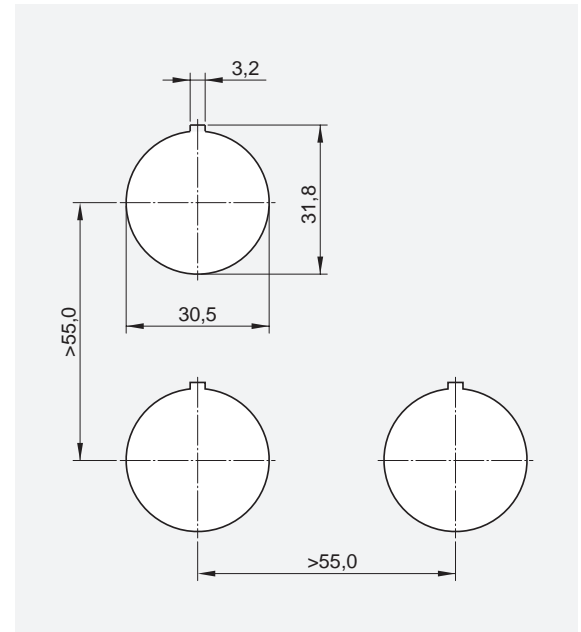
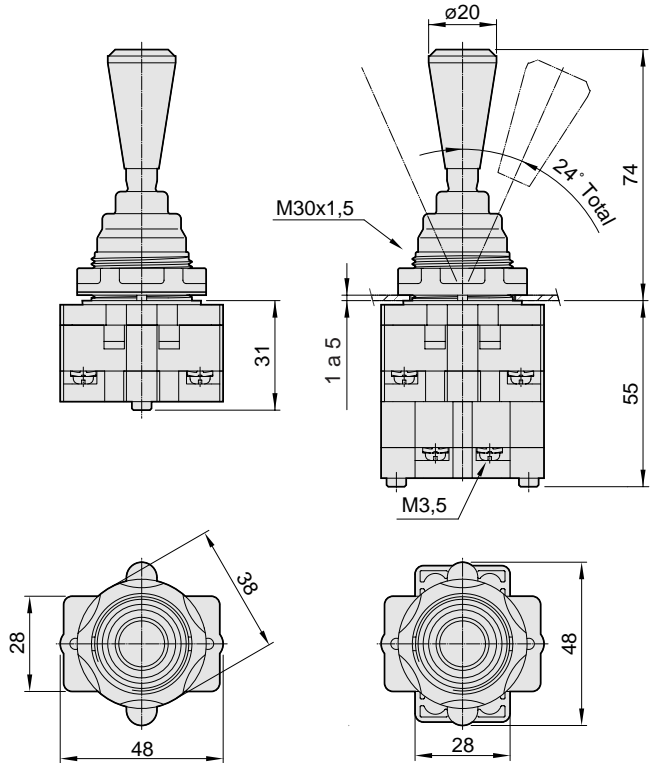


Dimensões Principais

Dimensões em mm

TB2 - Duas posições

TB4 - Quatro posições

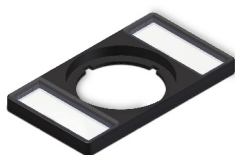


Fixação

Montagem em Painel

Devido às suas dimensões reduzidas, a manipuladora da série TB permite montagem rápida e fácil. A capa de vedação passa pelo furo de fixação, permitindo que a ligação elétrica seja feita antes da montagem no painel.

Acessórios



Plaqueta de
Identificação p/ TB2
C3AQM2



Plaqueta de
Identificação p/ TB4
C3AQM4

