

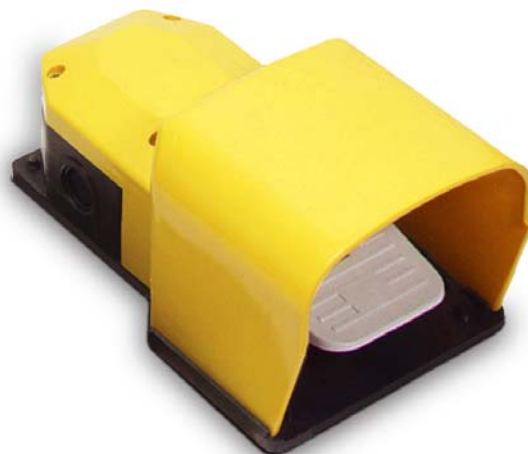
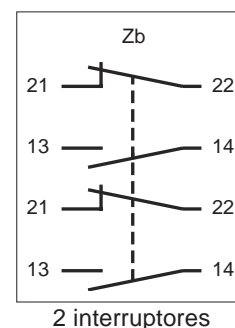
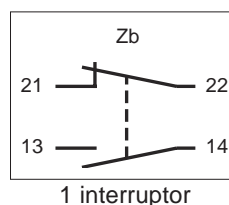


- Invólucro em termoplástico de alta resistência
- Circuito de dupla abertura com capacidade de 10A
- 1 ou 2 interruptores
- Operação dos contatos com polaridade dupla
- Ruptura positiva do contato NF 
- Longa vida mecânica
- Capa de proteção contra operações acidentais
- Entrada dos cabos com rosca Pg13,5
- Terminais de parafuso com prensa-fio imperdível
- Pés de borracha para impedir o deslizamento
- Permite acoplamento de dois ou mais pedais
- Dupla isolamento 



Esquemas Elétricos

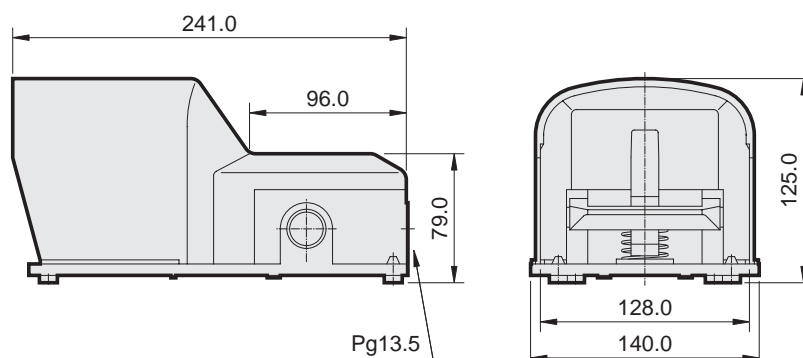


### Especificações

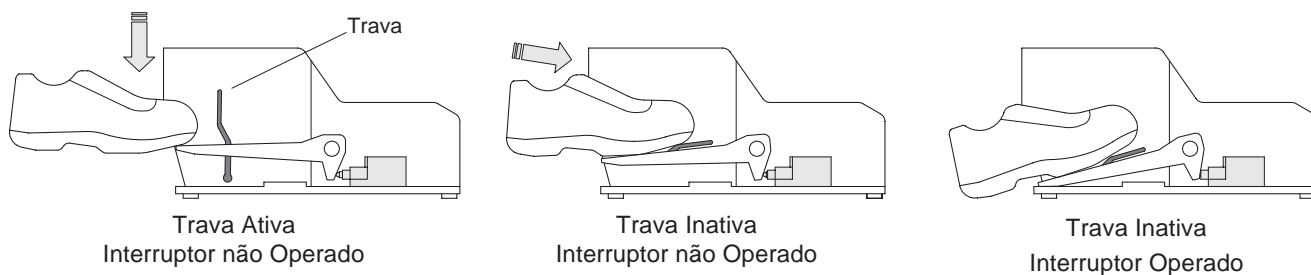
Capacidade Elétrica	10A 250Vca	
Resistência de Contato	50 mΩ máximo inicial (em 1A 5Vcc)	
Temperatura Ambiente	+80°C máximo	
Grau de Proteção	IP53 (EN 60529)	
Interruptor Interno	Bipolar. Circuito Forma Zb (IEC 60947-5-1): Contatos NA e NF isolados eletricamente Com Ruptura Positiva no Contato NF (IEC 60947-5-1): Garantida quando o pedal é acionado até o seu curso total	
Vida Mecânica	10.000.000 ciclos	
Vida Elétrica	200.000 ciclos	
Materiais	Caixa:	Termoplástico reforçado injetado
	Acionador:	Termoplástico reforçado injetado
	Capa de Proteção:	Termoplástico reforçado injetado

### Dimensões Básicas

Dimensões em mm



## Trava de Segurança



## Informação para Encomenda

**S E 1 C 2**

<b>Série</b>		<b>Tipo</b>
<b>Interruptores</b>		Pedal unitário = vazio
1 Interruptor = 1		Pedal duplo = 2
2 Interruptores = 2		
		<b>Com Proteção</b>

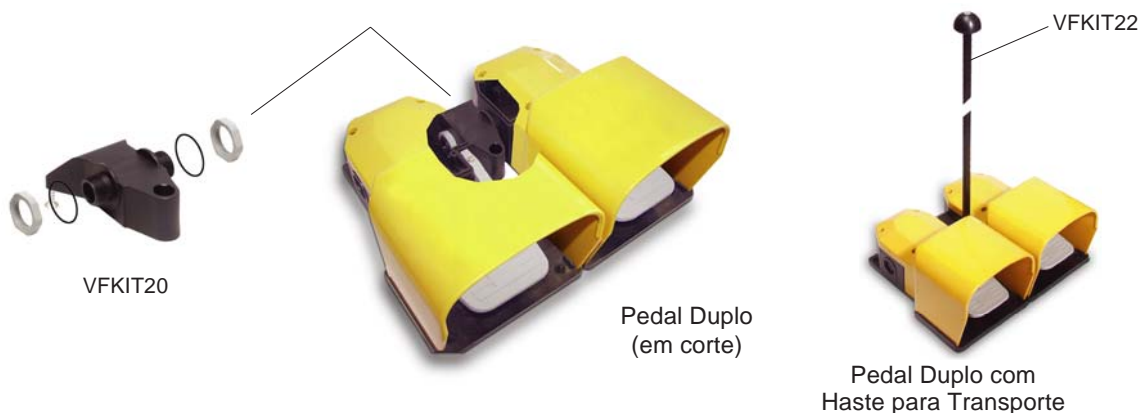


## Pedais Múltiplos Modulares

O pedal duplo pode ser adquirido já montado: **SE1C2** (2 pedais com 1 interruptor cada) ou **SE2C2** (2 pedais com 2 interruptores cada).

Para módulos com mais de 2 pedais, adquirir pedais unitários (**SE1C** e/ou **SE2C**) e os dispositivos de união necessários (**VFKIT20**). A união é feita fixando-se o dispositivo entre dois pedais.

A haste para transporte (**VFKIT22**) é comercializada separadamente.



## Aplicações Especiais

Além dos produtos apresentados neste catálogo, podemos desenvolver modelos "personalizados" para aplicações especiais. Consulte-nos.

