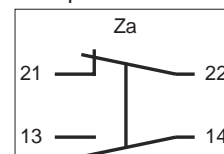


- Extremamente robusto, ideal para serviço pesado
- Construção conforme DIN 43697
- Opção para 1 a 10 atuadores, passo 12 ou 16mm
- Grau de proteção IP67
- Atuadores tipo chanfrado, de rolete ou de esfera
- Interruptor interno com capacidade de 10A
- Terminais de parafuso
- Pode ser fornecido com LED de sinalização
- Entrada de cabos tipo oval ou rosca Pg



Esquema Elétrico



### Especificações

|                        |   |
|------------------------|---|
| Capacidade Elétrica    | 10A 250Vca  |
| Resistência de Contato | 50mΩ máximo inicial (em 1A 5Vcc)                    |
| Temperatura Ambiente   | +85°C máximo  |
| Velocidade de Operação | 1,7mm/seg mínimo a 1m/seg máximo (na came 30°)      |
| Grau de Proteção       | IP67 (EN 60529)                                     |
| Interruptor Interno    | Circuito Forma Za (IEC 60947-5-1): polaridade única |
| Vida Mecânica          | 10.000.000 ciclos                                   |
| Vida Elétrica          | 200.000 ciclos                                      |
| Materiais              | Invólucro: Alumínio fundido pintado                 |
|                        | Atuadores: Aço inoxidável temperado e retificado    |

### Informação para Encomenda

**L M 0 2 D 1 2 B** <sup>①</sup>

**Série**

**Entrada dos Cabos** <sup>②</sup>

Tipo Pg = B

Tipo Oval c/vedação = C


**Passo entre Atuadores**

12mm entre atadores = 12

16mm entre atadores = 16

**Interruptor de Reposição LM4**

Prensa-Cabo (Vide Catálogo ZA)



**Nº de Atuadores**

|                   |
|-------------------|
| 1 Atuador = 01    |
| 2 Atuadores = 02  |
| 3 Atuadores = 03  |
| 4 Atuadores = 04  |
| 5 Atuadores = 05  |
| 6 Atuadores = 06  |
| 8 Atuadores = 08  |
| 10 Atuadores = 10 |

**Tipo de Atuador**

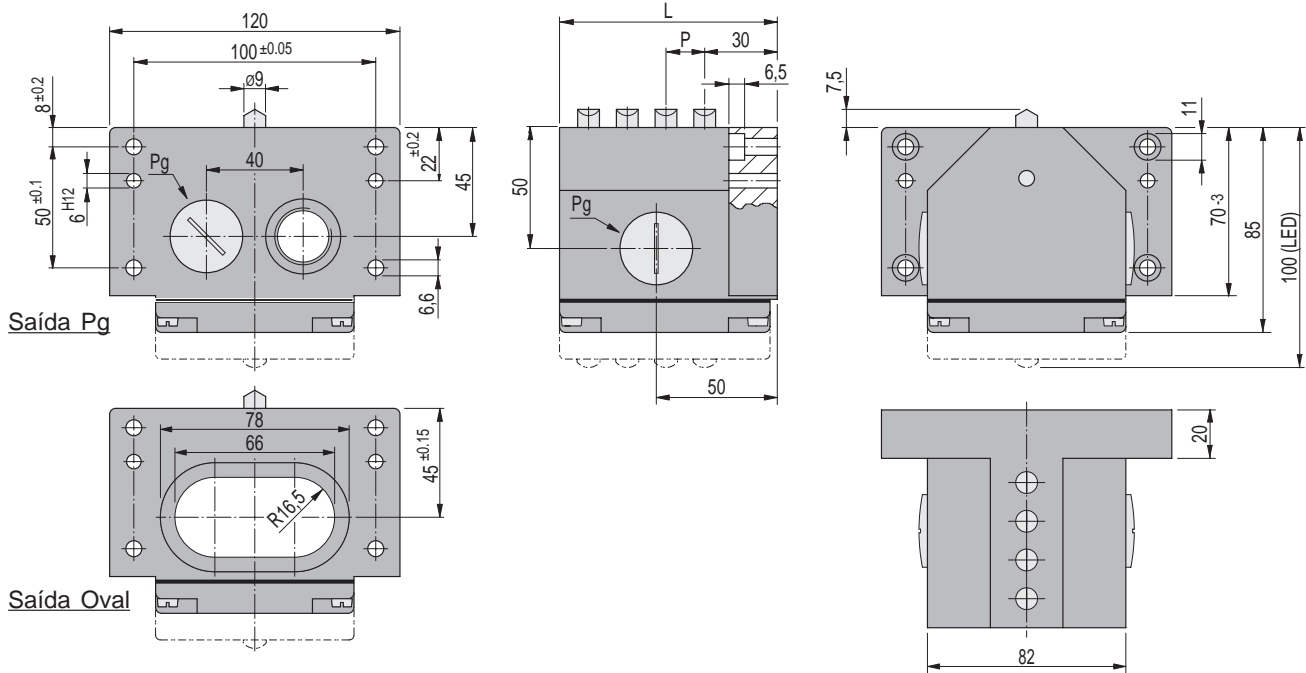
|                |
|----------------|
| Chanfrado = D  |
| Com Rolete = R |
| Com Esfera = K |

#### Notas:

- ① Para opção de LED de sinalização, acrescentar depois do código: **Q0** p/ LED 6Vca/Vcc; **Q1** p/ 12Vca/Vcc; **Q2** p/ 24Vca/Vcc; **Q3** p/ 48Vca/Vcc; **Q5** p/ 110Vca e **Q6** p/ 220Vca
- ② Entrada dos Cabos com **rosca métrica** sob consulta

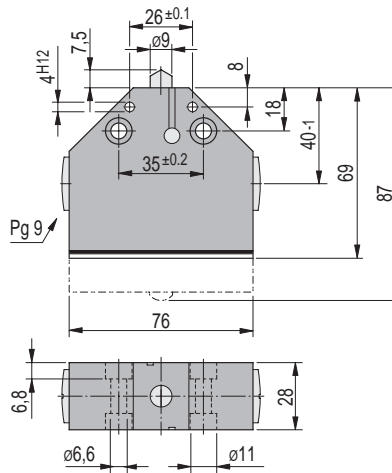
## Dimensões Principais

### Múltiplo (DIN 43697)

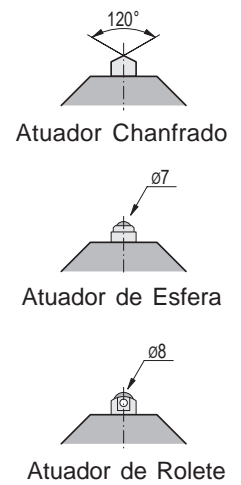


| Atuadores | Passo (P) | L   | Pg |
|-----------|-----------|-----|----|
| 2         | 12        | 70  | 16 |
| 2         | 16        | 70  | 16 |
| 3         | 12        | 90  | 16 |
| 3         | 16        | 90  | 16 |
| 4         | 12        | 90  | 16 |
| 4         | 16        | 105 | 16 |
| 5         | 12        | 105 | 16 |
| 5         | 16        | 120 | 16 |
| 6         | 12        | 120 | 21 |
| 6         | 16        | 140 | 21 |
| 8         | 12        | 140 | 21 |
| 8         | 16        | 170 | 21 |
| 10        | 12        | 170 | 21 |

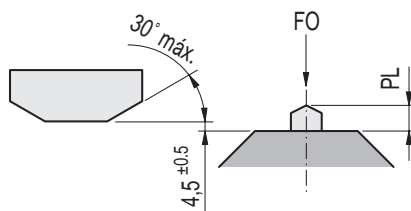
### 1 Atuador (DIN 43693)



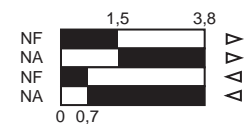
### Tipos de Atuadores



## Características Gerais



### Diagrama de Cursos



|                           |                  |
|---------------------------|------------------|
| Força de Operação (FO)    | 800g máx.        |
| Posição Livre (PL)        | $7.5 \pm 0.2$ mm |
| Ponto de Operação (PO)    | $6.0 \pm 0.1$ mm |
| Percurso Diferencial (PD) | 0.8mm máx.       |
| Percurso Suplementar (PS) | 2.3mm mín.       |