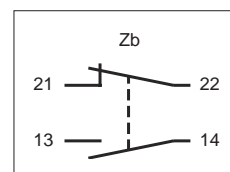


- Interruptor em termoplástico para aplicações gerais
- 2 opções de corpos: DIN EN 50041 e DIN EN 50047
- Grau de proteção IP67
- Cabeçotes intercambiáveis entre todos os corpos
- Possibilidade de montagem dos cabeçotes de 90° em 90°
- Operação dos contatos com polaridade dupla
- Ruptura positiva do contato NF \rightarrow (IEC 60947-5-1)
- Vida Mecânica prevista de 20 milhões de manobras
- Produto aprovado UL (File E131787 - modelo FP e FR)
- Dupla isolação \square para invólucro plástico



Esquema Elétrico (IEC 60947-5-1)

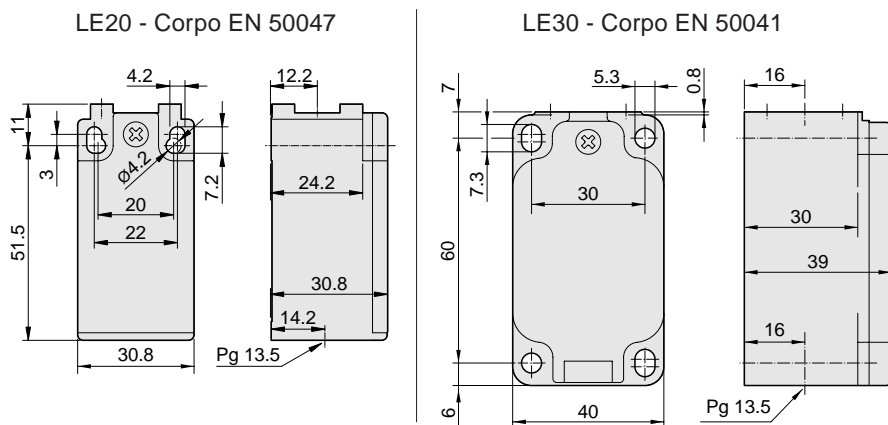


Especificações

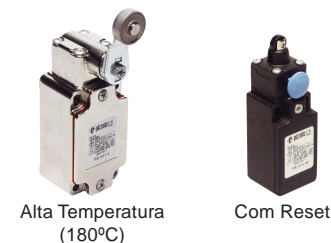
Categoria de Utilização	AC15 DC13
Tensão Estipulada de Manobra (Ue)	400Vca
Corrente Estipulada de Manobra (Ie)	3A
Tensão Estipulada de Isolação (Ui)	500Vca 600Vcc
Corrente Nominal Térmica (Ith)	10A (IEC 60947-5-1)
Resistência de Contato	50 mΩ máximo inicial (em 1A 5Vcc)
Temperatura Ambiente	+80°C máximo
Grau de Proteção	IP67 (IEC 60529)
Interruptor Interno	Circuito Forma Zb (IEC 60947-5-1) com polaridade dupla: Contatos NA e NF podem ser de circuitos independentes Com Ruptura Positiva no Contato NF (IEC 60947-5-1): Garantida com o percurso mínimo (\rightarrow) indicado no diagrama de curso
Vida Mecânica	20.000.000 ciclos a 60 ciclos/min máx.
Materiais	Invólucro: Termoplástico reforçado injetado Cabeçotes: Termoplástico reforçado injetado

Sujeito a alteração sem informação prévia

Corpos



Opções



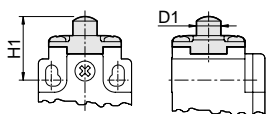
Acessórios



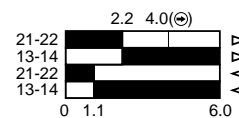
Cabeçotes (Dimensões em mm)

Diagrama de Curso

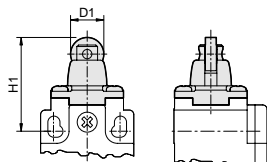
Cabeçote de Pistão (tipo B)



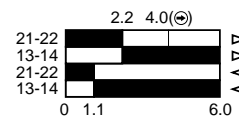
Código	H1	D1
LE20B	21.4	ø8
LE30B	24	ø10



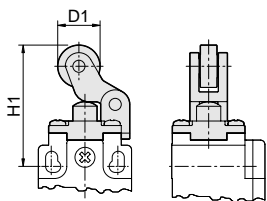
Cabeçote de Pistão com Rolete (tipo S)



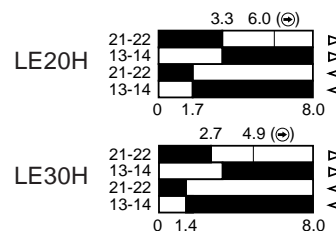
Código	H1	D1
LE20S	31	ø11x3.6
LE30S	50	ø13x4



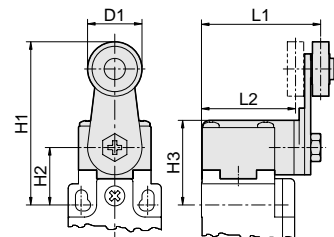
Cabeçote de Pistão com Alavanca de Acionamento Horizontal e Rolete (tipo H)



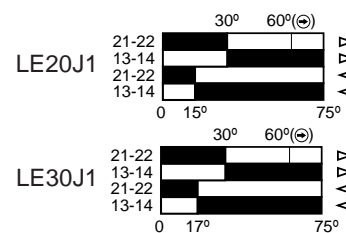
Código	H1	D1
LE20H	40.1	ø14x5.5
LE30H	52	ø20x7



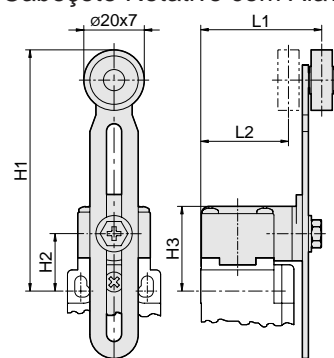
Cabeçote Rotativo com Alavanca e Roldana (tipo J1)



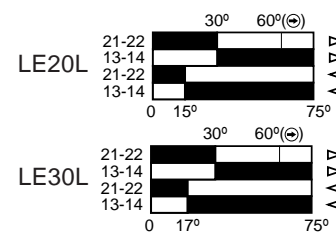
Código	H1	H2	H3	L1	L2	D1
LE20J1	54	19	28	39.4	31.1	ø18x5.4
LE30J1	62	22	31	56.5	37.5	ø20x7



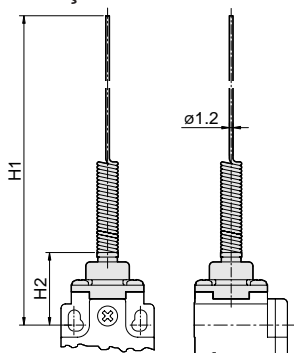
Cabeçote Rotativo com Alavanca Regulável e Roldana (tipo L)



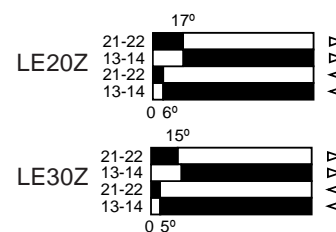
Código	H1	H2	H3	L1	L2
LE20L	53 a 112	19	28	40	29
LE30L	56 a 115	22	31	52.5	41.5



Cabeçote de Acionamento Multidirecional (tipo Z)



Código	H1	H2
LE20Z	141	24
LE30Z	135	18.5



Sujeito a alteração sem informação prévia