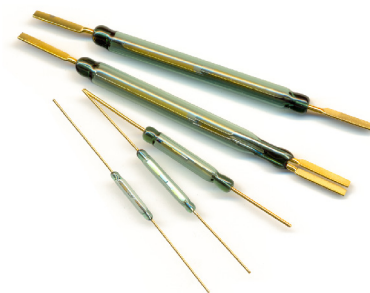


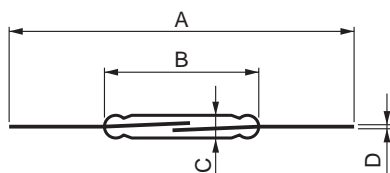
Interruptores Magnéticos (Reed Switch)

- Interruptor elétrico atuado por imã permanente
- Contato encapsulado em invólucro hermeticamente selado
- Grau de proteção IP67 (IEC 60529)
- Longa vida mecânica de 1 bilhão de manobras
- Disponível em vários formatos


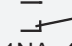






Modelos

- GRA Tamanho padrão; contato NA
 GRC Tamanho padrão; contato inversor
 GRD Tamanho miniatura; contato NA
 GRE Tamanho subminiatura; contato NA
 GRJ Tamanho padrão; contato NA; alta capacidade de corrente
 GRK Tamanho compacto; contato NA; alta capacidade de corrente



Especificações

Código para Encomenda	GRA	GRC	GRD	GRE	GRJ	GRK	
Dimensões:	A = Comprim. total	80	80	54	54	80	55
[mm]	B = Comprim. ampola	50	50	18	13.5	50	23
	C = Ø ampola	5	5	2.5	2	5	3.5
	D = Secção arame	0.5x2.5	0.5x2.5	Ø0.5	Ø0.5	0.5x2.5	Ø0.8
Esquema Elétrico	 1NA	 1NA+1NF	 1NA	 1NA	 1NA	 1NA	
Potência Elétrica máxima [VA]	80	60	10	10	80	60	
Corrente máxima [A]	1.3	1	1	0.5	2.5	3	
Tensão de serviço máxima [V]	250	230	230	150	250	230	
Resistência de contato máx. inicial [mΩ]	80	100	100	150	80	80	
Freqüência de Operação máx. [Hz]	100	100	200	200	200	200	
Campo de Fechamento [AT]	75...130	80...120	20...50	10...35	75...95	30...70	
Campo de Abertura [AT]	25	20	5	5	35	15	
Vida Elétrica (com carga máxima)	10 ⁵ ciclos						
Temperatura Ambiente	-40°C...+150°C						